



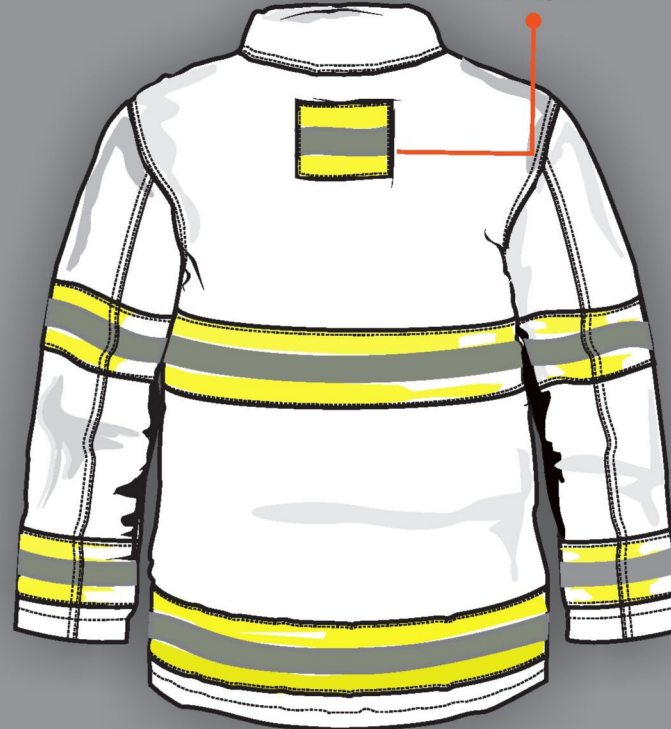
BOMBEROS ESTRUCTURALES CHAQUETA



AMPLIOS
BOLSILLOS

REFUERZO
DE PUÑOS

DRA: DISPOSITIVO
DE RESCATE Y
ARRASTRE



FORMADO POR 3 CAPAS DE TEJIDO:

. TEJIDO EXTERIOR RIPSTOP: 59%
KEBLAR, 40% NOMEX, 1%
ANTIESTÁTICO.

. BARRERA DE VAPOR: PTFE + NOMEX.
COSTURAS TERMOSELLADAS.

. BARRERA TÉRMICA (DOBLE CAPA):
INHERENTEMENTE IGNIFUGA
COMPUESTA DE FIBRAS ARAMIDICAS
MATELASSEADA EN ROMBOS.

CUMPLE CON LA NFPA 1971



INHERENTEMENTE IGNIFUGO, REPELENTE AL AGUA Y SUSTANCIAS QUIMICAS



ALTA RESISTENCIA AL DESGARRO / PROTECCIÓN TÉRMICA



SEGUTECNICA

VENTAS@SEGUTECNICA.COM
La Portada 3653 | Berisso

+COMPACTO
MOVILIDAD
CONFORT
PROTECCIÓN

DRA: SISTEMA PARA RESCATAR AL
BOMBERO CAIDO. CONTORNEA LOS
BRAZOS Y TIENE UNA SALIDA EN LA
ESPALDA DE LA CHAQUETA, PROTEGIDA
POR UNA SOLAPA DE ALTA VISIBILIDAD.

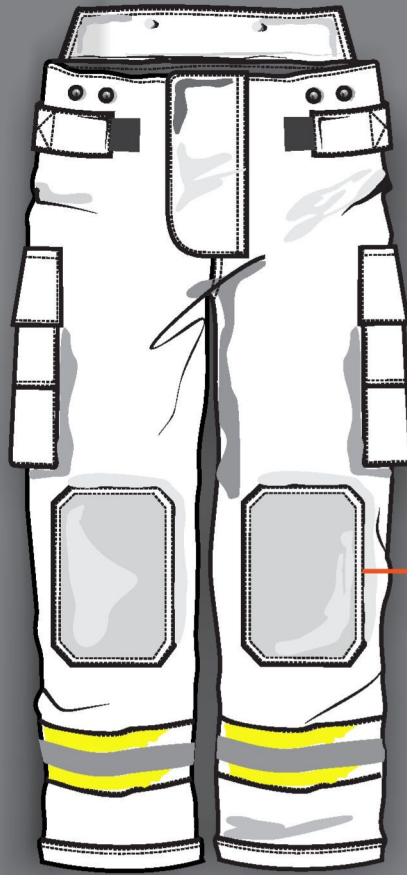


WWW.SEGUTECNICA.COM



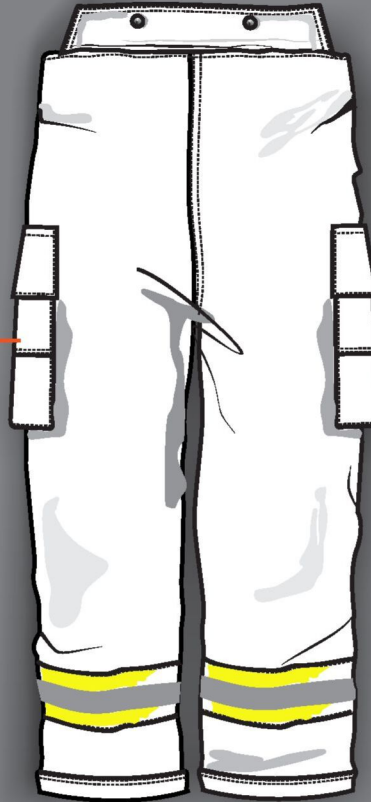
BOMBEROS ESTRUCTURALES PANTALON + TIRADORES

FORMADO POR 3 CAPAS DE TEJIDO:



AMPLIOS
BOLSILLOS

REFUERZO EN
RODILLAS



TEJIDO EXTERIOR RIPSTOP

BARRERA DE VAPOR

BARRERA TÉRMICA (DOBLE
CAPA)

COSTURAS REFORZADAS CON

HILO KEVLAR

BARRERA DE VAPOR CON COSTURAS

TERMOSELLADAS



INHERENTEMENTE IGNIFUGO, REPELENTE AL AGUA Y SUSTANCIAS QUIMICAS



ALTA RESISTENCIA AL DESGARRO / PROTECCIÓN TÉRMICA



VENTAS@SEGUTECNICA.COM
La Portada 3653 | Berisso

+COMPACTO
MOVILIDAD
CONFORT
PROTECCIÓN

TRAJE DISEÑADO DE MANERA ERGONÓMICA,
CON TEJIDO LIVIANO PARA NO LIMITAR
MOVIMIENTO.



WWW.SEGUTECNICA.COM