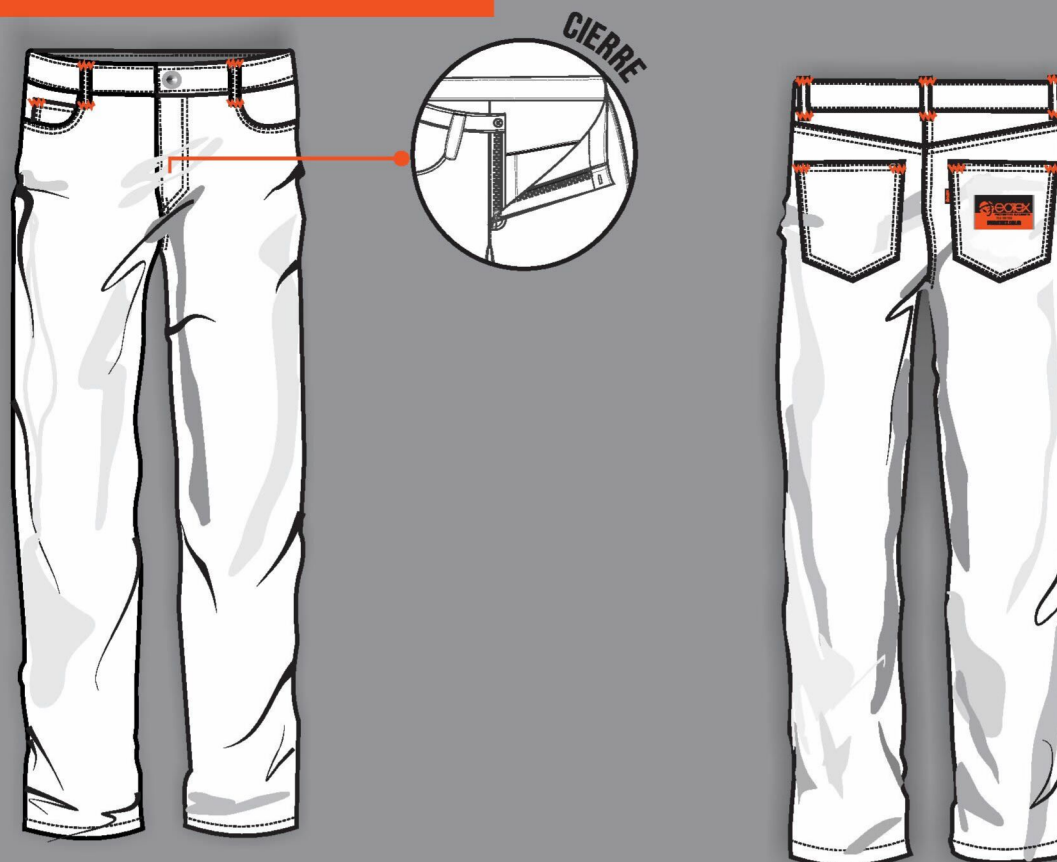




# PANTALÓN IGNIFUGO UNISAFE



**BRINDA PROTECCION DE  
LOS SIGUIENTES RIESGOS:**



ARCO ELÉCTRICO



FUEGO REPENTINO



PEQUEÑOS SALPICADURAS DE METALES FUNDIDOS

**TEJIDO: UNISAFE  
COMPOSICION:  
88% ALGODÓN FR  
12% POLIAMIDA  
PESO 6.8OZ /YD<sup>2</sup>**



**SEGUTECNICA**

VENTAS@SEGUTECNICA.COM  
La Portada 3653 | Berisso

## DESCRIPCION DE PRENDA

CIERRE FRONTAL REFORZADO, CON CARTERA. DOS BOLSILLOS INCLINADOS, CON RELOJERO.

DOS TRASEROS TIPO MONTANA. CINTURA CON CINCO PRESILLAS.

COSTURA DE SEGURIDAD EN BOLSILLOS Y PRESILLAS.



[WWW.SEGUTECNICA.COM](http://WWW.SEGUTECNICA.COM)



## NORMATIVAS INTERNACIONALES

### NORMA EUROPEA

IEC 61482. ROPA DE PROTECCIÓN CONTRA LOS EFECTOS TÉRMICOS DEL ARCO ELÉCTRICO

UNE EN ISO 11611. ROPA DE PROTECCIÓN PARA SOLDADURA Y TÉCNICAS AFINES

UNE EN ISO 11612. ROPA DE PROTECCIÓN CONTRA RIESGOS TÉRMICOS

### NORMA AMERICANA

NFPA 2112. STANDARD ON FLAME-RESISTANT CLOTHING FOR PROTECTION AGAINST SHORT-DURATION THERMAL EXPOSURES FROM FIRE.

NFPA 70E. STANDARD FOR ELECTRICAL SAFETY IN THE WORKPLACE

NFPA 2113. STANDARD ON SELECTION, CARE, USE, AND MAINTENANCE OF FLAME-RESISTANT GARMENTS FOR PROTECTION AGAINST SHORT-DURATION THERMAL EXPOSURES FROM FIRE

**NIVEL DE RIESGO 2 / ATPV 9.9 CAL/CM<sup>2</sup>**

**EN CUMPLIMIENTO CON: ASTM F 1506**

**ASTM F 1930**

**GEOTEX OFRECE PROTECCIÓN**

## TABLA DE MEDIDAS



### PANTALONES

RANGO DEL CONTORNO DE CINTURA DEL USUARIO	TALLE DE PRENDA EN NUMEROS
70 A 74 CM	36
74 A 78 CM	38
78 A 82 CM	40
82 A 86 CM	42
86 A 90 CM	44
90 A 94 CM	46
94 A 98 CM	48
98 A 102 CM	50
102 A 106 CM	52

TALLE DE ACUERDO A NORMA IRAM 75300

**GEOTEX**  
PROTECTIVE GARMENTS

