



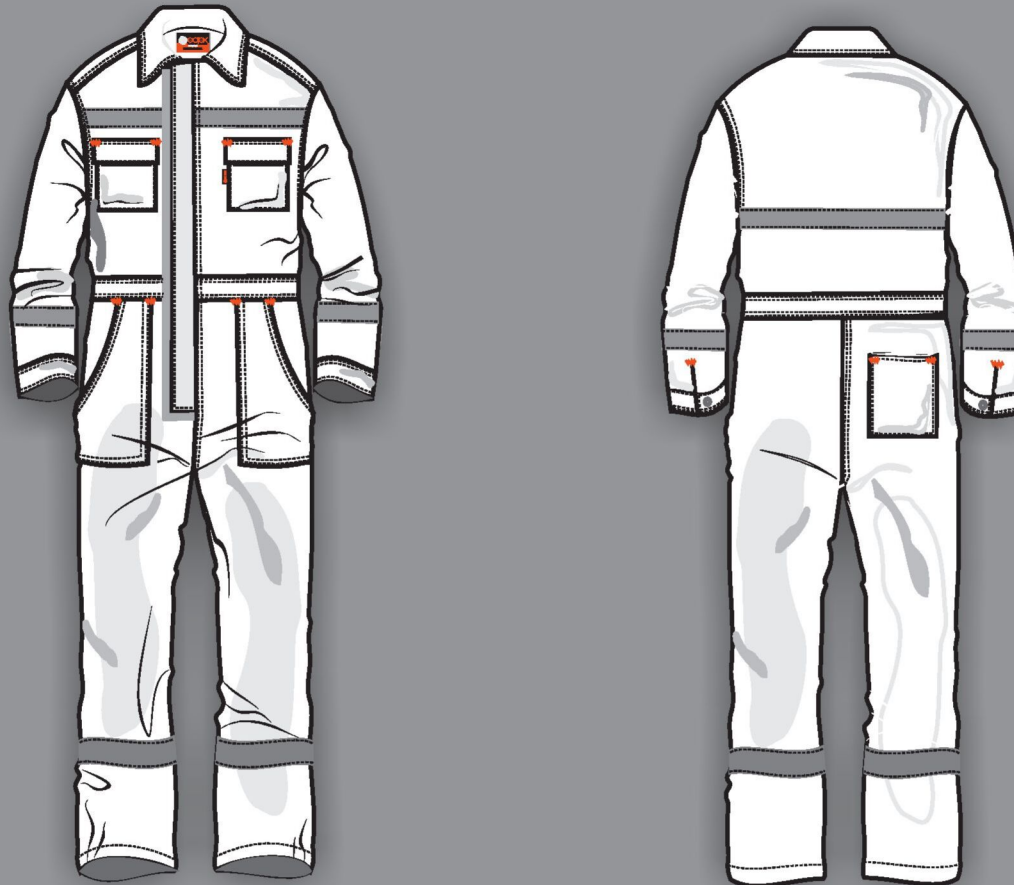
MAMELUCO PREMIUM IGNIFUGO UNIFORTE



ISO 9001:2015 - ID 9108634689

TEJIDO: UNIFORTE
COMPOSICION:
100% ALGODÓN FR
PESO 6.8OZ /YD²

**ABERTURA DE MANGA
CON COSTURA DE
SEGURIDAD**



CINTURA TRASERA ELASTICA



BOLSILLO TRASERO SIMPLE

**BRINDA PROTECCION DE
LOS SIGUIENTES RIESGOS:**



ARCO ELÉCTRICO



FUEGO REPENTINO



PEQUEÑOS SALPICADURAS DE METALES FUNDIDOS



VENTAS@SEGUTECNICA.COM
La Portada 3653 | Berisso

DESCRIPCION DE PRENDA

POSEE CIERRE FRONTAL REFORZADO, CUELLO DE DOS PIEZAS.
DOS BOLSILLOS SUPERIORES, DOS INFERIORES, Y UNO
TRASERO, DEL TIPO PLAQUÉ PARA EVITAR EL INGRESO DE LA LLAMA.
CINTURA ELASTIZADA. PUÑOS AJUSTABLES POR MEDIO DE BROCHES A PRESIÓN.
REFLECTIVOS IGNIFUGOS PARA ALTA VISIBILIDAD.



WWW.SEGUTECNICA.COM



NORMATIVAS NACIONALES E INTERNACIONALES

NORMA EUROPEA

IEC 61482. ROPA DE PROTECCIÓN CONTRA LOS EFECTOS TÉRMICOS DEL ARCO ELÉCTRICO

UNE EN ISO 11611. ROPA DE PROTECCIÓN PARA SOLDADURA Y TÉCNICAS AFINES

UNE EN ISO 11612. ROPA DE PROTECCIÓN CONTRA RIESGOS TÉRMICOS

NORMA AMERICANA

NFPA 2112. STANDARD ON FLAME-RESISTANT CLOTHING FOR PROTECTION AGAINST SHORT-DURATION THERMAL EXPOSURES FROM FIRE.

NFPA 70E. STANDARD FOR ELECTRICAL SAFETY IN THE WORKPLACE

NFPA 2113. STANDARD ON SELECTION, CARE, USE, AND MAINTENANCE OF FLAME-RESISTANT GARMENTS FOR PROTECTION AGAINST SHORT-DURATION THERMAL EXPOSURES FROM FIRE

NORMA ARGENTINA

IRAM 3904. INDUMENTARIA DE PROTECCIÓN ANTE RIESGO DE EXPOSICIÓN AL ARCO ELÉCTRICO

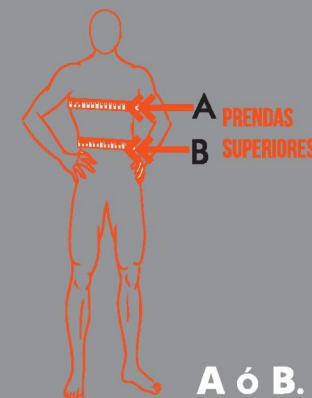
NIVEL DE RIESGO 2 / ATPV 9.9 CAL/CM²

EN CUMPLIMIENTO CON: ASTM F 1506

ASTM F 1930

GEOTEX OFRECE PROTECCIÓN

TABLA DE MEDIDAS



A ó B.

TOMAR DE REFERENCIA EL DE MAYOR PERÍMETRO.

CAMPERAS - CAMISAS- MAMELUCOS

CONTORNO DE TÓRAX Ó ABDOMÉN	TALLE DE PRENDA EN LETRAS	TALLE DE PRENDA EN NÚMEROS
78 A 86 CM	XS	36
86 A 94 CM	S	38
94 A 102 CM	M	40
102 A 110 CM	L	42
110 A 118 CM	XL	44
118 A 129 CM	2XL	46
129 A 141 CM	3XL	48
141 A 152 CM	4XL	50
152 A 163 CM	5XL	52

GEOTEX
PROTECTIVE GARMENTS

TALLE DE ACUERDO A NORMA IRAM 75300

