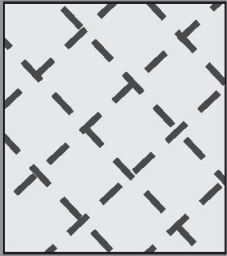


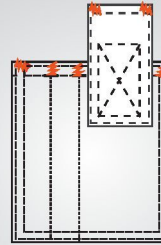


# ANORAK IGNIFUGO UNISAFE



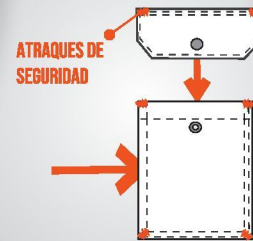
INTERIOR FORRERIA  
MATELASSEADA

ABRIGO TECNICO COMPUESTO  
DE FIBRA HUECAS  
AUTOEXTINGUIBLES.  
ES LAVABLE Y NO PIERDE  
PROPIEDADES DE COLOR.

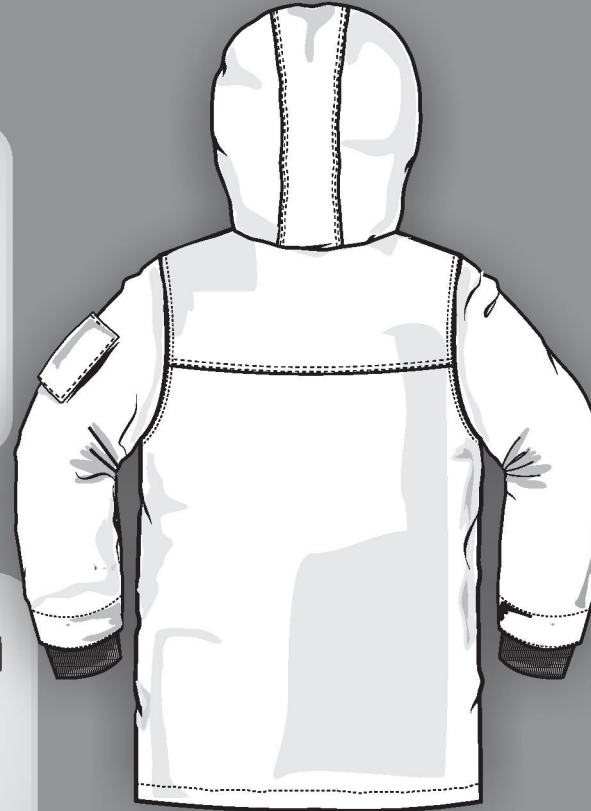


BOLSILLO LAPICERO

BOLSILLOS DOBLE ENTRADA



ATRAQUES DE  
SEGURIDAD



TEJIDO: UNISAFE  
COMPOSICION:  
88% ALGODÓN FR  
12% POLIAMIDA  
PESO 6.80Z /YD<sup>2</sup>

BRINDA PROTECCION DE  
LOS SIGUIENTES RIESGOS:



ARCO ELÉCTRICO



FUEGO REPENTINO



PEQUEÑOS SALPICADURAS DE METALES FUNDIDOS



BAJAS TEMPERATURAS



VENTAS@SEGUTECNICA.COM  
La Portada 3653 | Berisso

+COMPACTO  
MOVILIDAD  
CONFORT  
PROTECCIÓN TÉRMICA



WWW.SEGUTECNICA.COM



## NORMATIVAS INTERNACIONALES

### NORMA EUROPEA

IEC 61482. ROPA DE PROTECCIÓN CONTRA LOS EFECTOS TÉRMICOS DEL ARCO ELÉCTRICO

UNE EN ISO 11611. ROPA DE PROTECCIÓN PARA SOLDADURA Y TÉCNICAS AFINES

UNE EN ISO 11612. ROPA DE PROTECCIÓN CONTRA RIESGOS TÉRMICOS

### NORMA AMERICANA

NFPA 2112. STANDARD ON FLAME-RESISTANT CLOTHING FOR PROTECTION AGAINST SHORT-DURATION THERMAL EXPOSURES FROM FIRE.

NFPA 70E. STANDARD FOR ELECTRICAL SAFETY IN THE WORKPLACE

NFPA 2113. STANDARD ON SELECTION, CARE, USE, AND MAINTENANCE OF FLAME-RESISTANT GARMENTS FOR PROTECTION AGAINST SHORT-DURATION

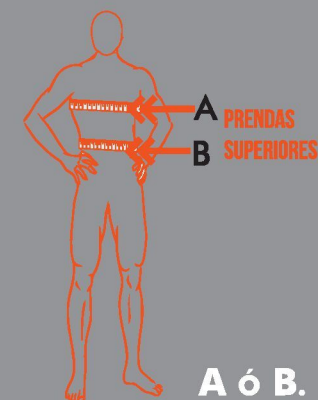
**NIVEL DE RIESGO 2 / ATPV 9.9 CAL/CM<sup>2</sup>**

**EN CUMPLIMIENTO CON: ASTM F 1506**

**ASTM F 1930**

# GEOTEX OFRECE PROTECCIÓN

## TABLA DE MEDIDAS



**A ó B.**

TOMAR DE REFERENCIA EL DE MAYOR PERÍMETRO.

### CAMPERAS - CAMISAS- MAMELUCOS

CONTORNO DE TÓRAX Ó ABDOMÉN	TALLE DE PRENDA EN LETRAS	TALLE DE PRENDA EN NÚMEROS
78 A 86 CM	XS	36
86 A 94 CM	S	38
94 A 102 CM	M	40
102 A 110 CM	L	42
110 A 118 CM	XL	44
118 A 129 CM	2XL	46
129 A 141 CM	3XL	48
141 A 152 CM	4XL	50
152 A 163 CM	5XL	52

GEOTEX  
PROTECTIVE GARMENTS

TALLE DE ACUERDO A NORMA IRAM 75300

